

Nom de session : 14.11.2024 13-02

Date de création : 14.11.24 10:50:54

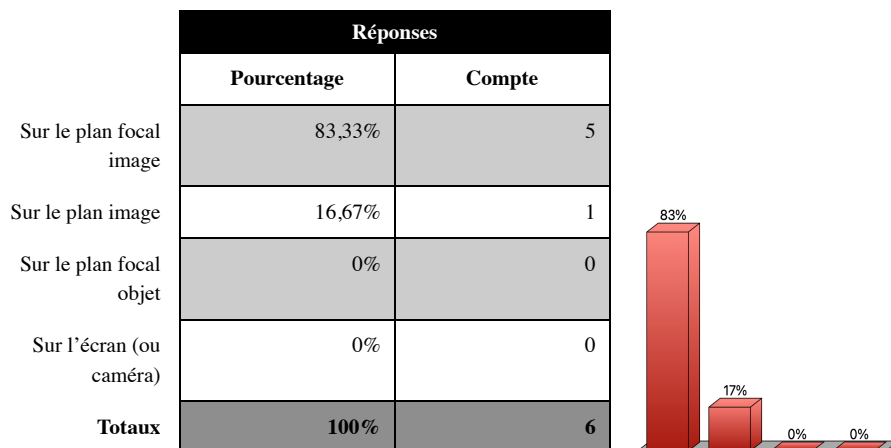
Participants actifs : 15 sur 15

Score moyen : 0,00%

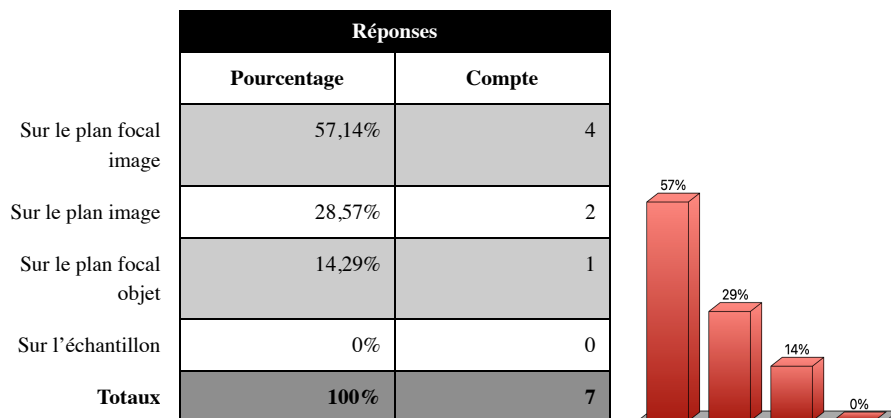
Questions : 7

## Résultats par question

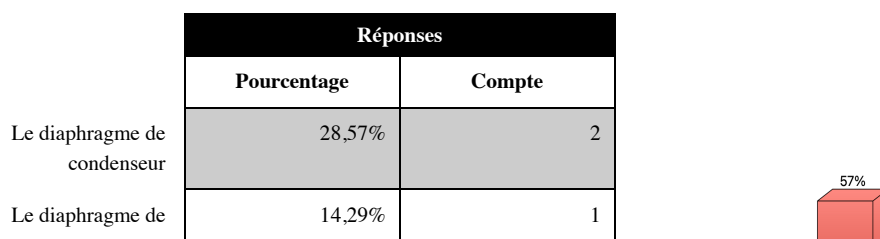
### 1. Où se forme la première figure de diffraction? (Choix multiple)



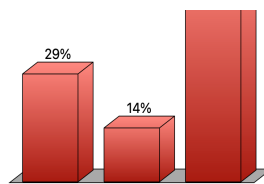
### 2. Où est placé le diaphragme objectif? (Choix multiple)



### 3. Quel diaphragme dois-je utiliser pour faire du champ clair? (Choix multiple)

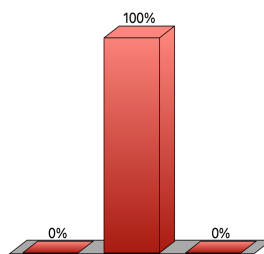


sélection d'aire		
Le diaphragme objectif	57,14%	4
<b>Totaux</b>	<b>100 %</b>	<b>7</b>



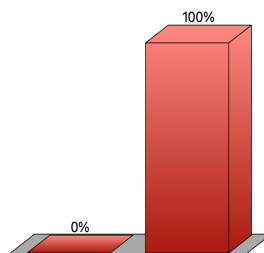
**4. En champ sombre, autour de quel spot dois-je mettre mon diaphragme objectif? (Choix multiple)**

	Réponses	
	Pourcentage	Compte
Autour du spot central	0%	0
Autour d'un spot diffracté	100%	6
Autour du spot central et de plusieurs spots diffractés	0%	0
<b>Totaux</b>	<b>100%</b>	<b>6</b>



**5. En champ clair, une région qui diffracte et est orientée selon un axe de zone apparaîtra (Choix multiple)**

	Réponses	
	Pourcentage	Compte
clair	0%	0
foncé	100%	6
<b>Totaux</b>	<b>100%</b>	<b>6</b>



**6. Pour faire une image en champ sombre, je dois projeter sur l'écran le (Choix multiple)**

	Réponses	
	Pourcentage	Compte
plan focal de la lentille objectif	0%	0
plan de l'échantillon	0%	0





7. Que sont les contrastes de la figure ci-dessous? (Choix multiple)

